

everfit

DANSK VEJLEDNING



WELLYE



Fig.1

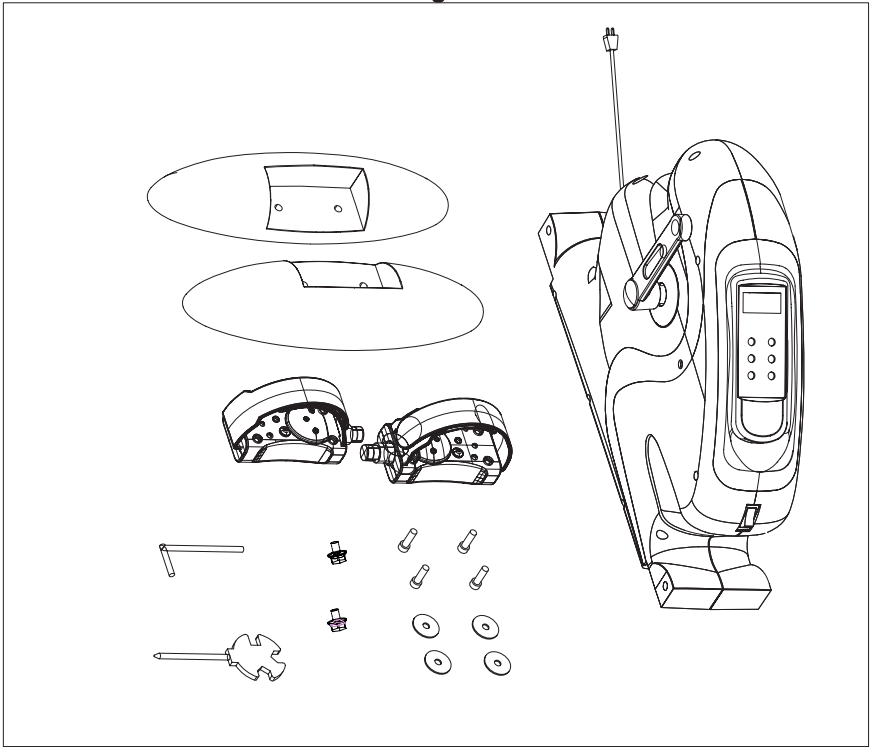


Fig.2

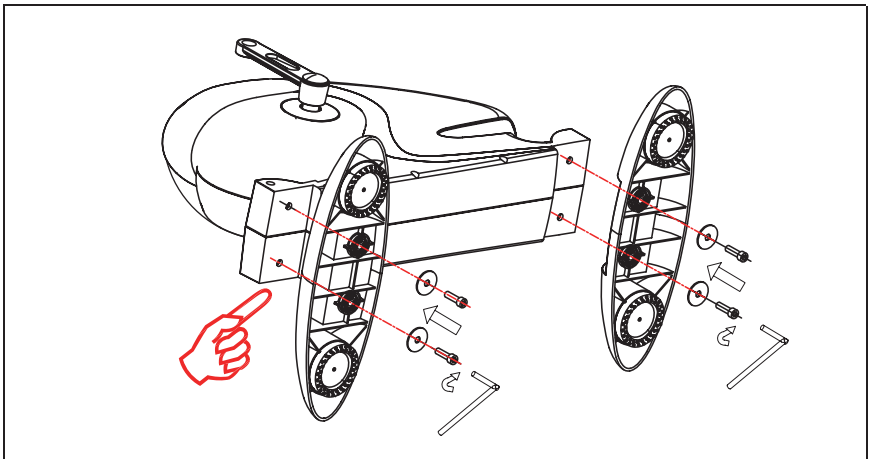


Fig.3

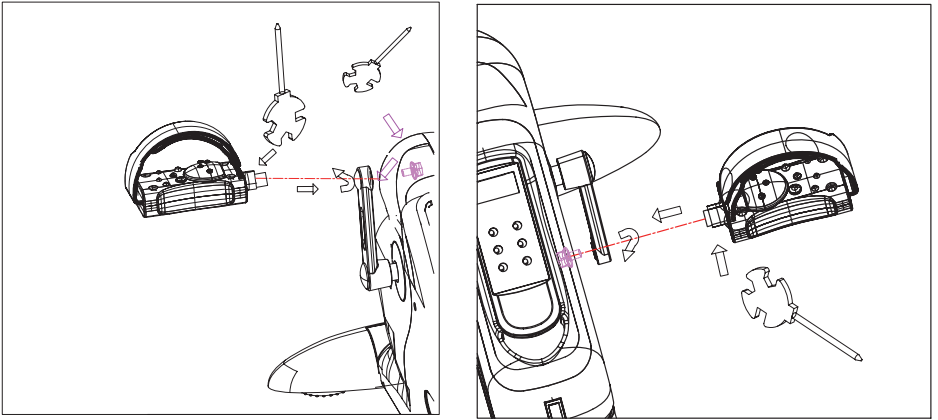


Fig.4

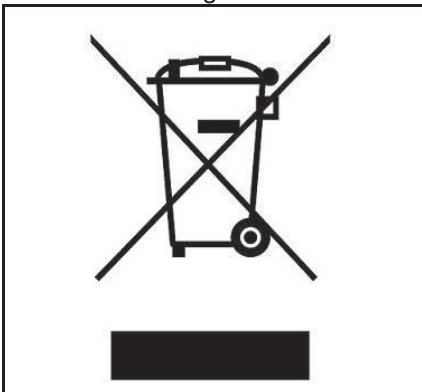
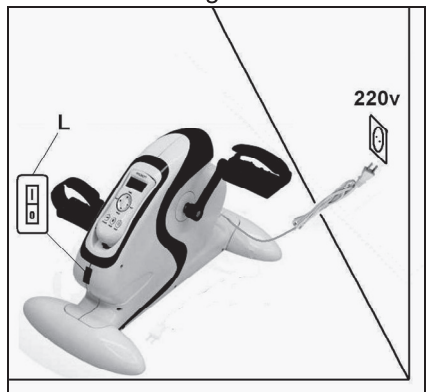


Fig.5



Samvejledning

Tag produktet ud af kassen og placer det på gulvet som vist i Fig. 1

Det anbefales at samle maskinen med 2 personer.

Vær sikker på at alle dele er der:

(A) Hovedrammen; (C-L) Venstre pedal (C-R) højre pedal; (B) Støttefødder; (B1) Bagerste støttefød; (D) Skruer M-4x25; (E) Skive M-4; Pedal skruenøgle.

1. FASTGØR STØTTEFØDDER

Tag støttefod (B) markeret med bogstavet (A) og placer det foran cyklen, hvor (A) er markeret (se fig. 2) Fastgør med M-4x25 skruer.

Tag derefter den bagerste støttefod (B1) markeret med bogstavet B (fig 3) og fastgør på samme måde.

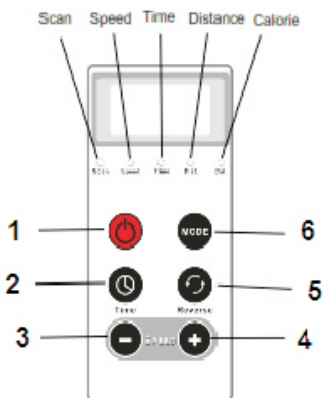
1. FASTGØR PEDALERNE

Indsæt højre pedal (C-R), markeret med bogstavet R) på den højre pedalkrank (med samme bogstav) Indsæt derefter venstre pedal (C-L) markeret med bogstavet L, på vandre pedalkrank (FIG 4.)

2. TILSLUT STRØM

Forbind maskinen med det medhørende kabel (220V). Sæt derefter knappen (L) i position (1) Fig 6.

Fjernbetjening



Display indikator: Hastighed, tid, distance, kalorier og scan.

- 1: Tænd/sluk
- 2: Tid - vælg tid (1-15 min)
- 3: Hastighed - - sænk hastighed i 12 niveauer
- 4: Hastighed + - øg hastighed i 12 niveauer
- 5: Frem/tilbage - vælg pedal retning
- 6: Mode - vælg mellem de forskellige parametre.

OPERATION.-

Sæt adapterstikket til jævnstrømmen, og tryk på den røde knap under fjernbetjeningen, og placer den i position I. Ved at trykke på knappen (1) fungerer enheden med hastigheden på niveau 1 og tid 5 min. Displayet viser tilfældigt datahastighed, tid, afstand, kalorier (Scan). Ved at trykke på knappen (2) Tid kan du justere tidsperioden fra 1 til 15 minutter. For hurtigere justering kan du holde tasten (2) nede, indtil du ser det ønskede tidspunkt. Enheden slukker automatisk, når de valgte minutter er gået. For at øge hastigheden skal du trykke på knappen (4) Speed +. For at reducere hastigheden skal du trykke på knappen (3) Hastighed-. For hurtigere justering kan du holde tasten (4) eller (3) nede, indtil du ser det ønskede hastighedsniveau. Ved hjælp af knappen (5) Baglæns kan den ændre pedalernes rotationsretning. Tryk på (6) MODE en eller flere gange for at få vist datahastighed (hastighed), tid (Tid), afstand (Dist.), Kalorier (Cai.). For at få vist tilfældige parametre skal du trykke på knappen flere gange, indtil det røde lys vises under Sean-bogstaverne. For at slukke, tryk på (1). Når du er færdig, skal du trykke på den røde knap under fjernbetjeningen ved at placere den i O-position for at lukke enheden helt ned.

BETJENING

INSTRUKTIONER. -

FYSISK KØNDITION.

Det tilrådes at slukke med korte træningssessioner i 3 til 6 minutter ved lav hastighed to gange om dagen. Se eksempler på øvelser på næste side

Gradvist opbygget til maksimalt 15 minutter pr. Session to gange om dagen. Når du har det godt med at træne, kan du prøve højere hastigheder.

ENDELIG BEMÆRKNING.

Vi håber, at du nyder din enhed. Du vil snart bemærke fordelene ved dit kontrollerede træningsprogram, du vil føle dig batter, have mere energi og lide mindre stress.

INSPEKTION &

VEDLIGEHOLDELSE.-

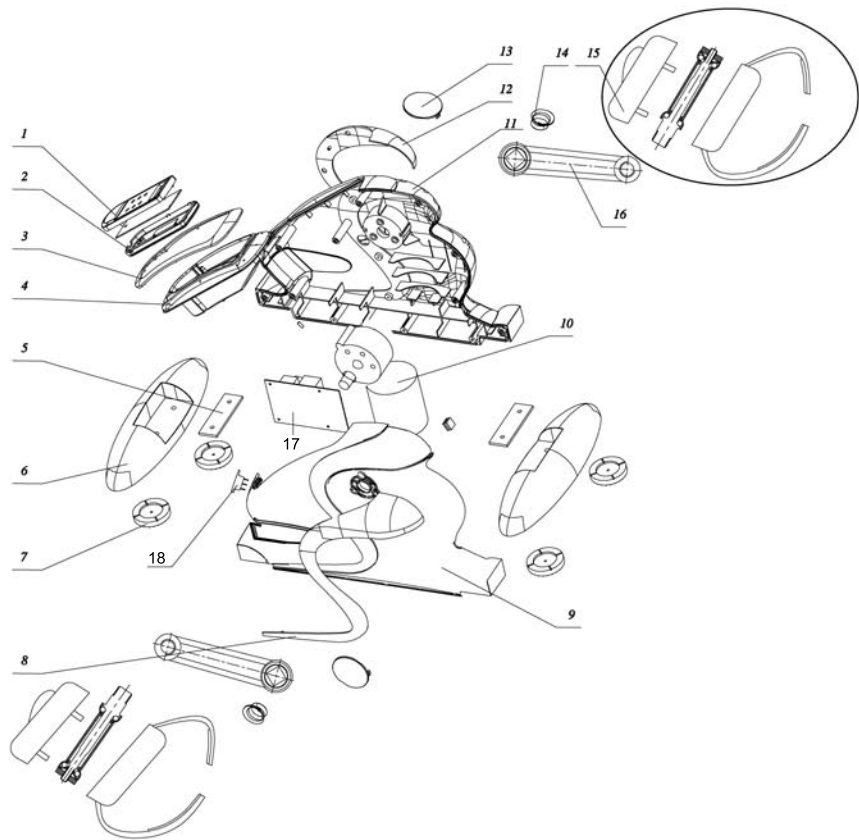
Sluk enheden, og tag netledningen ud.

OPMÆRKSOMHED:

Kontroller med jævne mellemrum, at alle fastgørelseselementerne er strammet korrekt og tilsluttet korrekt.

Kontroller og stram alle dele på enheden hver tredje måned.

Vi anbefaler, at du bruger originale reservedele til at udskifte slidte komponenter. Brug af andre reservedele kan medføre personsikkerhedsrisiko, der påvirker maskinens ydeevne.



RE PARTS LIST :

NO.	DISCRIPTION	QUANTITY
1	CONTROLLER UPPER COVER	1
2	CONTROLLER BEARING COVER	1
3	CONTROLLER HOLDER --UP	1
4	CONTROLLER HOLDER --BEARING	1
5	FIXED BLOCK	2
6	BODY SUPPORTING	2
7	FOOT PAD	4
8	"S" BODY EXTERIOR --LEFT	1
9	MAIN BODY --LEFT	1
10	MOTOR	1
11	MAIN BODY --RIGHT	1
12	"S" BODY EXTERIOR --RIGHT	1
13	BODY COVER	2
14	CRANK COVER	2
15	PEDAL	2
16	CRANK	2
17	PC BOARD	1
18	POWER SWITCH	1



GARLANDO SPA

Via Regione Piemonte, 32 - Zona Industriale D1

15068 - Pozzolo Formigaro (AL) - Italy

www.everfit.it - info@everfit.it